

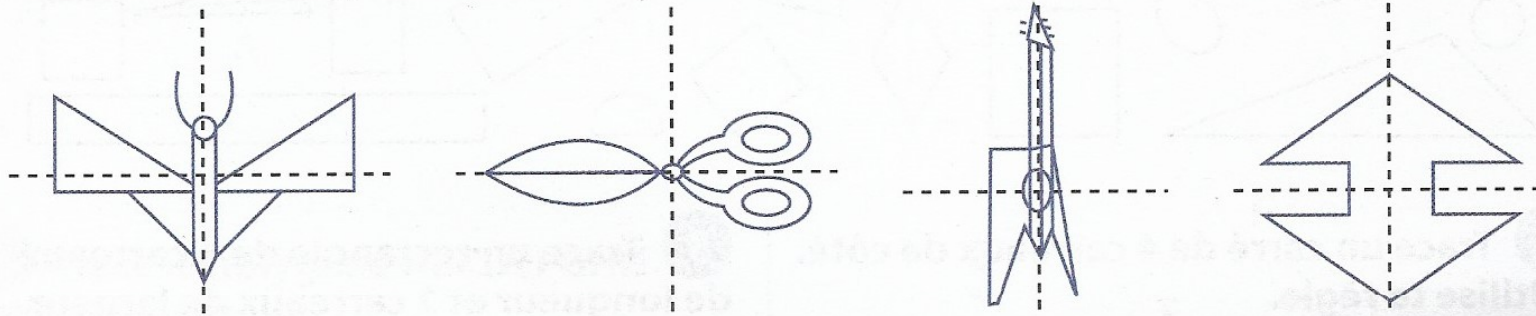


## Je m'exerce

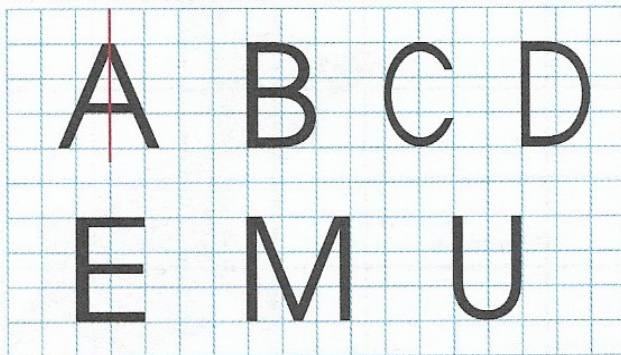
- 1 Imagine que tu plies chaque dessin le long des pointillés. Si tu as le même dessin de chaque côté, c'est un axe de symétrie.

Repasse en rouge les traits pointillés s'ils sont un axe de symétrie du dessin.

Attention, il peut y en avoir 0, 1 ou 2.



- 2 Trouve l'axe de symétrie des lettres ci-dessous. Trace-les en rouge.



- 3 Trouve l'axe ou les axes de symétrie des figures ci-dessous. Trace-les en rouge.

